

**KiILTO
PRO**



KIILTO KERAFIBER

VÅDRUMSMEMBRAN
BRUGSANVISNING



VÆGGE



1. Sørg for, at overfladen er støvfri, og grund den med enten Kiilto Keraprimer eller Kiilto PrimerOne. Fortynd primeren i overens. Lad primeren tørre i mindst 30 til 60 minutter, før påføring af vådrumsmembran.



2. Omrør produktet grundigt før brug. Forstærk hjørner, samlinger og gennembrydninger med Kiilto Nurkkavahvike armeringsvæv. Armeringsvæv monteres i den våde Kerafiber og skal være fuldt dækket. Armeringsvæv påføres i alle hjørner og samlinger. Vådrumsmembranen smøres helt ind over armeringsvæv, så det er fuldt dækkende. I stedet for tapen kan du også bruge Kiilto Pro XPU elastisk tætningsmasse. Ved brug af Kiilto XPU, skal du være opmærksom på, at alle samlingerne skal være helt udfyldt og massen skal nå fra den ene materialeoverflade til den anden.



3. Når du forstærker gennemføringer, kan du vælge at bruge enten præfabrikerede armeringsstykker eller stykker af Kiilto Nurkkavahvike armeringsvæv. Monter på våd Kerafiber, og påfør Kerafiber hen over dem med pensel for at sikre, at de bliver fuldt dækket. Kontroller, at hvert stykke er grundigt mættet. Gennemføringer kan også forsegles med Kiilto Pro XPU elastisk tætningsmasse.



4. Brug sprøjte eller en rulle til at påføre Kerafiber på hele vægoverfladen, og lad produktet tørre i mindst 2 timer, eller indtil farven skifter.



5. Påfør endnu et lag Kerafiber, og lad det tørre i 6 til 12 timer, eller indtil farven skifter, før du begynder opsætning af fliser på overfladen. Sørg for, at overfladen er fuldt dækket med korrekt lagtykkelse. Eftergå eventuelle tynde og/eller porøse overflader med Kerafiber, og lad produktet tørre grundigt, før du går videre til næste arbejdsfase. Det samlede forbrug af massen skal være mindst 0,6 l pr. m², og tykkelsen af det påførte lag skal være mindst 0,4 mm. MK/TGA godkendelse – 1.0 mm lagtykkelse.



6. Monter vægfliser med Kiilto Superfix DF. Kiilto Flexfix eller Kiilto Kerapid DF.

GULVE



1. Sørg for, at overfladen er støvfri, og grund den med enten Kiilto Keraprimer eller Kiilto PrimerOne. Fortynd primeren i overensstemmelse med den produktspecifikke brugsanvisning. Lad primeren tørre i mindst 30 til 60 minutter, før påføring af vådrumsmembran.



2. Forstærk hjørner, samlinger og andre steder, hvor to forskellige materialer mødes, med Kiilto Nurkkavahvike armeringsvæv. Monter armeringsvæv på våd Kerafiber, og påfør Kerafiber med pensel over armeringsvævet, så du er sikker på, det er fuldt dækkende. Du kan også vælge at bruge præfabrikerede hjørnestykker til de indad og udadgående hjørner. I stedet for armeringsvæv kan du også bruge Kiilto Pro XPU elastisk klæbemasse. Hvis Kiilto XPU benyttes, skal du være opmærksom på, at samlingerne skal fyldes helt med produktet. Overfladen af den påførte masse skal nå fra den ene materialeoverflade til den anden og overlape let på begge materialeoverflader.



3. Forseglingsmetoden til gulv afløb bestemmes af afløbstypen. Hvis afløbet har en klemring, skal overfladen primes og tørre. Når primeren er helt tør, placeres armeringsarket over afløbet. Skær et hul i armeringsarket i overensstemmelse med producentens anvisninger.



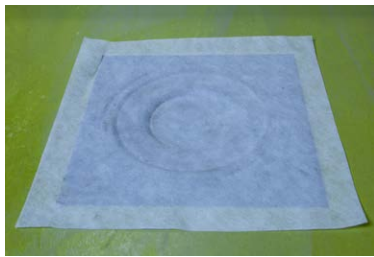
4. Tryk forsigtigt klemringen ned for at fastgøre den, og renskær i afløbshul.



5. Påfør Kiilto Kerafiber med pensel på armeringsstykkerne langs flangens sider. Herefter dækkes resten af flangen grundigt med Kerafiber. Sørg for at påføre Kerafiber hele vejen op til klemringen.



6. Samlingen mellem klemringen og afløbsskålen kan forsegles med Kiilto Pro Masa klæbetætning. Kiilto armeringsark er kompatibel med de fleste almindelige gulv afløbstyper.



7. Hvis afløbet er et stålafløb uden klemring, skal du påføre primeren på overfladen og lade den tørre. Når primeren er helt tør, placeres armeringsarket over afløbet.



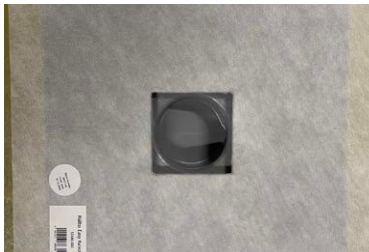
8. Skær hul i armeringsarket så flanger på afløb er dækket. Rengør ramme med f.eks acetone. Til sidst fastgøres armeringsarket ved forsigtigt at trykke det ned på afløbets indvendige overflade.



9. Arkets sider er forstærket med stofstykker. Påfør Kerafiber på undersiden af disse stykker. Når du har gjort dette, skal du dække hele arket omhyggeligt med Kerafiber.



10. Hvis afløbet er et plastafløb uden klemring, skal du påføre primeren på overfladen og lade den tørre. Når primeren er helt tør, lægges armeringsarket forsigtigt ned i overfladen. Skær derefter et hul i armeringsarket. Hullet skal være ca. 1 cm mindre end selve afløbet.



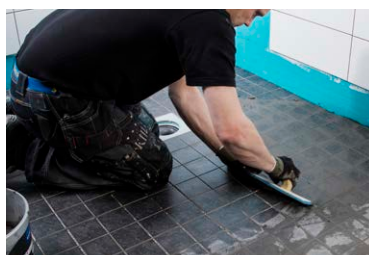
11. Tryk forsigtigt armeringsarket ned på afløbets indvendige overflader. Skær om nødvendigt små slider i hjørnerne for at tilpasse armeringsarket bedre til afløbets form. Sørg for, at snittene ikke når arkets vandrette overflade.



12. Arkets sider er forstærket med stofstykker. Påfør Kerafiber på undersiden af disse stykker. Når du har gjort dette, skal du dække hele arket omhyggeligt med Kerafiber. Vådromsmembranen skal også smøres ud over kanten af armeringsarket inde i afløbet.



13. Gulvfliserne lægges med Kiilto Superfix DF, Kiilto Flexfix eller Kiilto Kerapid DF fliseklæb. Fastgør det firkantede dæksel centralt i afløbet. Hvis der stadig er synlig vådrumsmembran mellem afløbet og dækslet, skal du sikre beskyttelse ved at påføre fliseklæber.



14. Fugning med Kiilto Pro Floor eller Pro Core flisefuge med en gummiskraber. Flisefugen skal arbejdes godt ind i hver fuge, og sørg for, at de er helt fyldte. Vask overskydende fugemasse af med en svamp 15 til 30 minutter efter påføring. For at sikre, at farven på samlingerne forbliver ensartet, bør svampen kun være lidt fugtig.



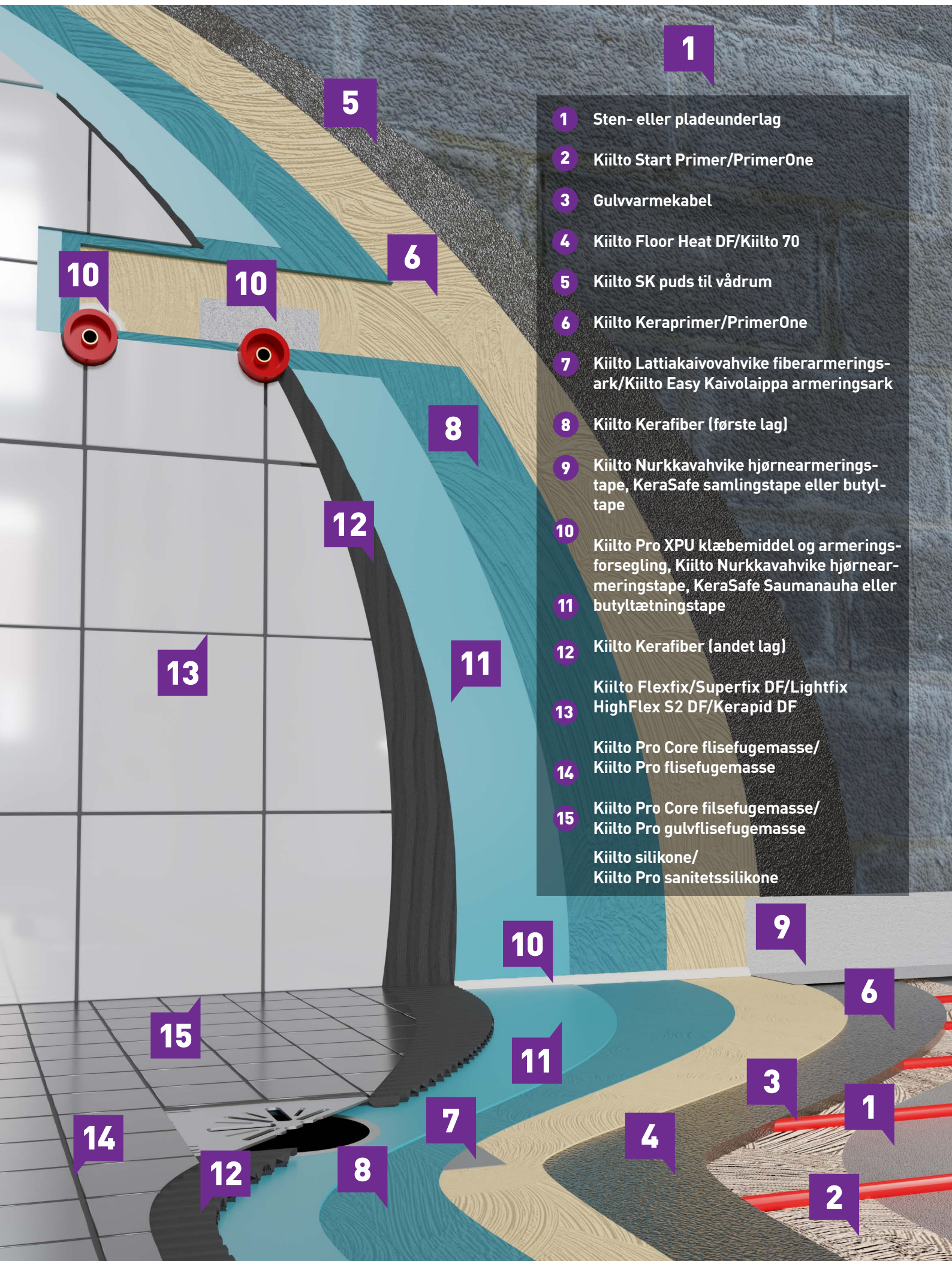
15. Fjern eventuelt overskydende fugemasse i hjørnerne. Forsegl hjørner og gennemføringer med Kiilto Pro sanitetssilikone eller Kiilto Pro silikone E. Vådrommet er klar til brug dagen efter. Eventuel gulvarme kan dog først tages i brug en uge efter, at arbejdet er færdigt.

KIILTO KERAFIBER

- Enkeltkomponent
- Forstærket med mikrofiber
- Nem at bruge



EKSEMPEL PÅ SYSTEMSTRUKTUR



1

- 1 Sten- eller pladeunderlag
- 2 Kiilto Start Primer/PrimerOne
- 3 Gulvarmekabel
- 4 Kiilto Floor Heat DF/Kiilto 70
- 5 Kiilto SK puds til vådrum
- 6 Kiilto Keraprimér/PrimerOne
- 7 Kiilto Lattiakaivovahvike fiberarmeringsark/Kiilto Easy Kaivolaippa armeringsark
- 8 Kiilto Kerafiber (første lag)
- 9 Kiilto Nurkkavahvike hjørnearmeringstape, KeraSafe samlingstape eller butyltape
- 10 Kiilto Pro XPU klæbemiddel og armeringsforsegling, Kiilto Nurkkavahvike hjørnearmeringstape, KeraSafe Saumanauha eller butyltætningstape
- 11 Kiilto Kerafiber (andet lag)
- 12 Kiilto Flexfix/Superfix DF/Lightfix HighFlex S2 DF/Kerapid DF
- 13 Kiilto Pro Core flisefugemasse/Kiilto Pro flisefugemasse
- 14 Kiilto Pro Core flisefugemasse/Kiilto Pro gulvflisefugemasse
- 15 Kiilto silikone/Kiilto Pro sanitetssilikone

5

10

10

6

8

12

13

11

10

9

6

15

11

3

1

14

7

4

12

8

2

KIILTO KERAFIBER-SYSTEM

– BRUGSANVISNING

MULIGE ANVENDELSER

Vandtætning af væg- og gulvoverflader i vådrum beklædt med keramiske fliser. Kiilto Kerafiber er ikke egnet til overflader, der konstant er under vand, som f.eks. overflader i svømmebassiner. Den færdige membran kan modstå temperaturer op til 70 °C, hvilket skal tages i betragtning, hvis der er installeret en træfyret saunaovn på stedet. Produktet kan også bruges i kombination med andre Kiilto-vandtætningssystemer (se separat brugsanvisning).

UNDERLAG:

Egnede underlag er beton eller byggeplade, der er testet og godkendt til anvendelse i vådområder. Overfladen skal svare fast, ret og jævn. Fri for gamle belægninger, cement, støv og andre urenheder, der kan reducere vedhæftningen. Hvis underlaget er lavet af beton, bør den relative luftfugtighed ikke overstige 90 %. Jordbærende konstruktioner skal have en fugtspærre, der skal sikre mod kapillær opstigende fugt. Ujævne overflader skal slibes ned og/eller udspartles med et egnet cementbaseret Kiilto produkt. Ved installation af gulvvarme i renoverede gulve anbefaler vi Kiilto Floor Heat DF over kabler og til faldløsninger. Installer altid varmesystemet under vådrummembranen i overensstemmelse med producentens brugsanvisning. Før spartling skal underlaget primes i henhold til separate instruktioner. Sørg altid for, at underlagets struktur er egnet til vandtætning og flisebelægning.

FORSTÆRKNING

Forstærk hjørner, gennemføringer og kanaler samt alle samlinger mellem byggeplader og andre vægoverflader med Kiilto Nurkkavahvike armeringsvæv. Til hjørner kan du vælge mellem armeringsvæv med en bredde på 10 eller 20 cm. Til alle andre samlinger er armeringsvæv med en bredde på 10 cm tilstrækkeligt. Ved samlinger mellem gulv- og vægflader skal armeringsvævet række mindst 5 cm ud på den vandrette flade. I stedet for armeringsvæv kan du også bruge Kiilto Pro XPU elastisk tætningsmasse. Til udvendige og indvendige hjørner samt eventuelle kanaler eller gennemføringer kan du også vælge at bruge præfabrikerede armeringsark. I stedet for armeringsvæv kan du også bruge Kiilto Pro XPU elastisk klæbemasse. Hvis der anvendes Kiilto XPU, skal du være opmærksom på, at samlinger skal fyldes helt med produktet. Overfladen af den påførte masse skal nå fra den ene materialeoverflade til den anden og overlape let på begge materialeoverflader. Armeringsmetoden til gulvafløb bestemmes af afløbstypen. Alle armeringsark eller -elementer fastgøres til frisk påført Kerafiber ved at smøre overfladen med enten rulle, pensel eller spartel. Sørg for, at armeringsvæv og andre elementer er grundigt mættet ved at påføre rigelig Kerafiber på overfladen. Alle stykker armeringsvæv skal overlape hinanden med mindst 30 mm. Det selvklæbende Kiilto Easy armeringsark skal monteres på primet overflade. Kiilto Kerafibers egnethed til de mest almindelige gulvafløbstyper er blevet sikret gennem forskellige afprøvninger og godkendelser. Kontakt Kiiltos tekniske support eller din afløbsleverandør for at sikre, at produktet er egnet til den givne type.

FORBRUG

Vægoverflader, mindst to lag: ca. 0,6 l pr. m² = tørfilmtykkelse 0,4 mm. Gulvoverflader, mindst to lag: ca. 0,8 l pr. m² = tørfilmtykkelse 0,5 mm. MK/TGA godkendelse 1.0 mm.

ARBEJDSFORHOLD

Under vådrumsarbejdet skal luft- og konstruktionstemperaturen være +15–25 °C. Forholdene skal være stabile (ingen udsving i luftfugtighed og temperatur) under arbejdet for at undgå dimensionsændringer i materialerne. Gulvvarmen skal slukkes 2 dage før arbejdet påbegyndes og gradvist bringes op på brugstemperatur omkring en uge efter fugningen. Effektiv ventilation kan bruges til at fremskynde tørringen af Kiilto Kerafiber, men brug ikke ekstra varmeapparater.

VÆRKTØJ

Sprøjte eller rulle, pensel, flad plastspartel og trimmekniv. Værktøj og friske pletter kan vaskes af med vand, tørt materiale skal fjernes mekanisk.

GRUNDING AF OVERFLADER FØR PÅFØRING AF KIILTO KERAFIBER

Underlag	PrimerGrunder
Beton pudsede eller spartlede overflader	Kiilto PrimerOne (ufortyndet) Kiilto Keraprimer (fortyndet med vand, forhold: 1:1)
Gipsplade	Kiilto PrimerOne (ufortyndet) Kiilto Keraprimer (ufortyndet)
Andre plader: absorberende	Kiilto PrimerOne (ufortyndet) Kiilto Keraprimer (fortyndet med vand, forhold: 1:1)
ikke-absorberende	Kiilto PrimerOne (ufortyndet) Kiilto Keraprimer (ufortyndet)
Grov beton eller murværk	Overfladen spartles med en cementbaseret Kiilto spartelmasse

- Løse partikler og dele af overfladen, der ikke er faste nok til at modstå forarbejdning, skal fjernes.
- Eventuelle lag af gammelt materiale, der kan svække produktets klæbeevne, såsom gammel puds, spartel og lignede, skal fjernes omhyggeligt.
- Overfladen skal være ren og støvfri
- Hvis PrimerOne anvendes på en porøs overflade, kan den fortyndes med vand i forholdet 1:1
- Kontakt vores tekniske support for at få mere detaljerede instruktioner vedrørende klargøring af overflader, der skal renoveres.

[Kontakt vores tekniske support for at få mere detaljerede instruktioner vedrørende klargøring af overflader, der skal renoveres.](#)

SYSTEMPRODUKTER:

TIL SPARTLING AF VÆGGER FLADER



Kiilto TM DF: En let spartelmasse, der er hurtig at påføre, til indvendige vægoverflader i både våd- og tørrområder. Ideel til formål som at fylde ledningskanaler. Kan bruges til at fylde huller eller kanaler fra 5 mm til 70 mm i dybden og udspartle til en dybde på 5 mm til 20 mm. Vandtætningsmembranen kan påføres efter 1 dag. Indeholder et cementholdigt bindemiddel.

Kiilto OT Light: Letvægtsspartelmasse til tør- og vådområder. Velegnet til f.eks. at udfylde fordybninger eller huller i overfladen. Kan påføres ved sprøjtning. Meget lav krympning ved tørring. Også egnet til udendørs brug, hvis den overfladebehandles. Lagtykkelse ved delvis spartling: 5 mm til 50 mm, overfladebehandling: 5 mm til 30 mm. Indeholder et cementholdigt bindemiddel.

Kiilto OT: En fiberforstærket spartel- og udbedringsmasse. Velegnet til formål som udfyldning af fordybninger og huller. Velegnet til vægoverflader i både tørre og våde miljøer. Også egnet til udendørs brug, hvis den overfladebehandles. Indeholder et cementholdigt bindemiddel.

Kiilto TT: En spartelmasse til murværk og en spartelmasse til udbedring af vægge i både våde og tørre miljøer. Også velegnet til udendørs brug. Indeholder et cementholdigt bindemiddel.

Kiilto SR DF: Støvfattig spartelmasse til væg- og loftsoverflader i vådområder, der er ekstremt hurtig at bruge. Særligt velegnet til udspartling af beton- eller blokvægge før vandtætning og flisebelægning. Indeholder et cementholdigt bindemiddel.

Kiilto SK: En spartelmasse til væg- og loftsoverflader i vådrum. Særligt velegnet til udspartling af beton- eller blokvægge før vandtætning og flisebelægning. Også velegnet til udendørs brug. Indeholder et cementholdigt bindemiddel.

TIL SPARTLING AF GULVOVERFLADER



Kiilto Start Primer: En hurtigtørrende grunder, der forbedrer vedhæftningen mellem spartelmassen og påføringsfladen. Kan fortyndes med vand.

Kiilto PrimerOne: En hurtigtørrende grunder, der forbedrer vedhæftningen mellem beton- eller pladeoverflader og spartlede overflader, der er egnet til vådrum og Kiilto vandtætningsmembraner. Kan fortyndes med vand.

Kiilto 60: En hurtighærdende og hurtigtørrende gulvfretningsmasse til støbning, udfyldning af fordybninger eller huller og til konstruktion af skråninger indendørs.

Hver pose indeholder ca. 11 liter brugsklar afretningsmasse. Lavalkali, indeholder et cementholdigt bindemiddel.

Kiilto 70: En gulvfretningsmasse med høj styrke til støbning, udfyldning af fordybninger eller huller og til konstruktion af skråninger både indendørs og udendørs. Let at kværne. Hver pose indeholder ca. 11 liter brugsklar afretningsmasse. Lavalkali. Indeholder et cementholdigt bindemiddel.

Kiilto 80: Afretningsmasse til korrektion af uønskede hældninger i gulvoverfladen. Velegnet til både indendørs og udendørs brug. Hver pose indeholder ca. 12 liter brugsklar masse. Lavalkali. Indeholder et cementholdigt bindemiddel.

Kiilto Floor Heat DF: En støvfattig, fiberarmeret afretningsmasse til gulve, der skal udstyres med enten luft-til-vand-gulvvarme eller et gulvvarmesystem med elkabler. Også velegnet til generelle spartlingsopgaver. Hver pose indeholder ca. 12 liter brugsklar afretningsmasse. Lavalkali. Indeholder et cementholdigt bindemiddel.

Kiilto TopPlan DF: Støvfattig, fremragende selvudjævnende egenskaber, især til spartling af gulve, der skal lakeres senere. Danner en hård og glat overflade, når den er hærdet. Også velegnet til udspartling af gulve, der skal lakeres/males. Pumpebar. Lavalkali. Indeholder et cementholdigt bindemiddel.

Kiilto 97 DF: Let at smøre ud og giver præcis udspartling af gulvoverflader før lægning af gulvbelægning. Pumpebar. Lavalkali. Indeholder et cementholdigt bindemiddel.

Kiilto Maxirapid: Brugervenlig afretningsmasse til korrektion af gulvoverflader, udfyldning og lapning af buler og opbygning af skråninger, der er hurtig at bruge. Gulvet kan lægges så tidligt som 2 timer efter udspartling. Også velegnet til udendørs brug. Kan lakeres/males. Lavalkali. Indeholder et cementholdigt bindemiddel.

Kiilto Pro Easyrapid: Spartelmasse til afslutning af indendørs gulvoverflader, der er ekstremt hurtig at bruge. Kan bruges til at udbedre fordybninger eller huller på op til 10 mm i diameter. Kan betrædes inden for ca. 45 minutter efter påføring. Kan belægges inden for 1 til 2 timer efter påføring. Der kræves ingen grundning, hvis det påføres på en beton- eller afretningsoverflade. Lavalkali.

TIL VANDTÆTNING



Kiilto PrimerOne: En hurtigtørrende grunder, der forbedrer vedhæftningen mellem beton- eller pladeoverflader og spartlede overflader, der er egnet til vådrum og Kiilto vandtætningsmembraner. Kan fortyndes med vand.

Kiilto Keraprimer: En hurtigtørrende grunder til forbedring af vedhæftningen mellem beton- eller pladeoverflader og spartlede overflader, hvor en kost kan bruges til påføring, og som er egnede til vådrum og Kiilto vandtætningsmembraner. Kan fortyndes med vand.

Kiilto Kerafiber vandtætningsmembran: En mikrofiberforstærket, enkeltkomponent-vandtætningsmembran til flisebelagte overflader i indendørs vådrum. Kan påføres ved sprøjtning. CE-mærket, ETA-godkendt, VTT Vedeneristysjärjestelmäsertifiikaatti vandtætningsystemcertifikat 141/00.

TIL FASTGØRELSE AF KERAMISKE FLISER



Kiilto Superfix DF: En støvfattig, lys, drypfri og økonomisk, letfyldende renoveringspuds til fastgørelse af keramiske fliser. Særligt velegnet til fastgørelse af store vægfliser. Forlænget åbentid. Også velegnet til udendørs brug. C2TES1. C2ES2 med Kiilto Fixbinder-additiv.

Kiilto Pro Lightfix: En lys, drypfri og økonomisk, letfyldende renoveringspuds til fastgørelse af keramiske fliser. Også velegnet til udendørs brug. C2TES1.

Kiilto Flexfix: En multifunktionel, drypfri renoveringspuds til fastgørelse af keramiske fliser. Lang åbentid. Også velegnet til udendørs brug. C2TES1. C2ES2 med Kiilto Fixbinder-additiv.

Kiilto Kerapid DF: En støvfattig fliseklæber, der er hurtig at påføre, til fastgørelse af keramiske fliser og natursten. Kan fuges inden for 2 til 4 timer efter påføring. Også velegnet til udendørs brug. C2FTES1. C2ES2 med Kiilto Fixbinder-additiv.

Kiilto HighFlex S2 DF: En støvfattig, ekstremt let hvid fliseklæber med gode deformationsegenskaber. Usædvanlige flisebelægninger, såsom glasmosaikfliser eller natursten (f.eks. marmor), installationssteder til saunaovne og præfabrikerede badeværelser med pladeelementer. C2TES2. Også velegnet til udendørs brug. Indeholder et cementholdigt bindemiddel.

Kiilto Floorfix DF Rapid: En støvfattig fugemasse, der er hurtig at påføre. På grund af plasticiteten er denne fugemasse særligt velegnet til fastgørelse af store keramiske fliser og sten på gulvflader i både tør- og vådområder. Kan fuges inden for 5 timer efter påføring. Også velegnet til udendørs brug. C2FES1. C2ES2 med Kiilto Fixbinder-additiv.

Kiilto Floorfix DF: En støvfattig fliseklæber med høj elasticitet, der er særligt velegnet til fastgørelse af større gulvfliser i både tør- og vådområder. Ikke egnet til materialer, der er følsomme over for fugt. Kan fuges inden for 16 timer efter påføring. Også velegnet til udendørs brug. C2ES1. C2ES2 med Kiilto Fixbinder-additiv.

TIL FUGNING



Kiilto Pro Core flisefugemasse: Særlig fugemasse til gulve og vægge. Indeholder ingen komponenter, der kan danne kalk. Skaber hurtigt og nemt massive, ensfarvede samlinger.

Kiilto Pro flisefugemasse: En universal fugemasse til fugning af overflader med fliser og klinker. CG2-klassificeret med en bred vifte af farvemuligheder.

Kiilto Pro fugemasse til gulvfliser: En fugemasse, der er hurtig at påføre, til fugning af klinker og sten. Også velegnet til udendørs brug. Fugebredde: 2 mm til 12 mm. Indeholder et cementholdigt bindemiddel.

Kiilto Pro sanitets-silikone: En skimmelresistent, lugtfri og neutral silikoneklæbetætning til fuger, der er udsat for mekanisk slitage, og tætning af fuger. Farvemulighederne svarer til farverne på Kiiltos fuger. Også velegnet til udendørs brug. Ikke egnet til akvarier.

Kiilto Pro silikone E: En skimmelresistent, eddikesyrebaseret silikoneklæbetætning til fuger, der er udsat for mekanisk slitage, fuger mellem væg- og gulvoverflader og andre materialegrænser samt gennemføringer og kanaler i vådområder. Også velegnet til udendørs brug. Ikke egnet til akvarier.

Kiilto Pro Masa: En enkeltkomponent klæbe- og fugemasse til fastgørelse og forsegling af lister, byggeplader, metal- og glasfiberkomponenter og forskellige plastkvaliteter. Velegnet til bygge-, marine-, båd- og transportindustrien. Også velegnet til fuger, der er udsat for mekanisk slitage.

Kiilto Pro XPU: En ekstremt elastisk klæbetætning til indendørs og udendørs brug. Ideel til vådområder. Fri for opløsningsmidler. Velegnet til tætning af kanaler eller gennemføringer ved brug sammen med Kiiltos enkeltkomponent-vandtætningsmembraner. Forstærket med polyuretan.

